

מדריך למשתמש

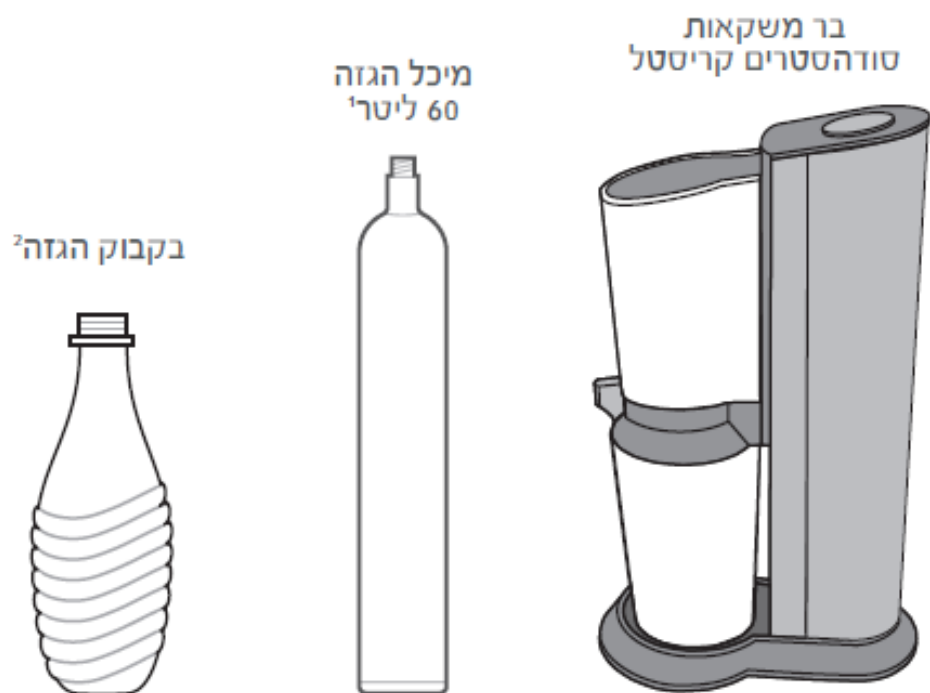
sodastream®
CRYSTAL™

יש לקרוא מדריך זה בקפידה לפני השימוש בבר המשקאות ⚠



מידע על בר המשקאות קריסטל

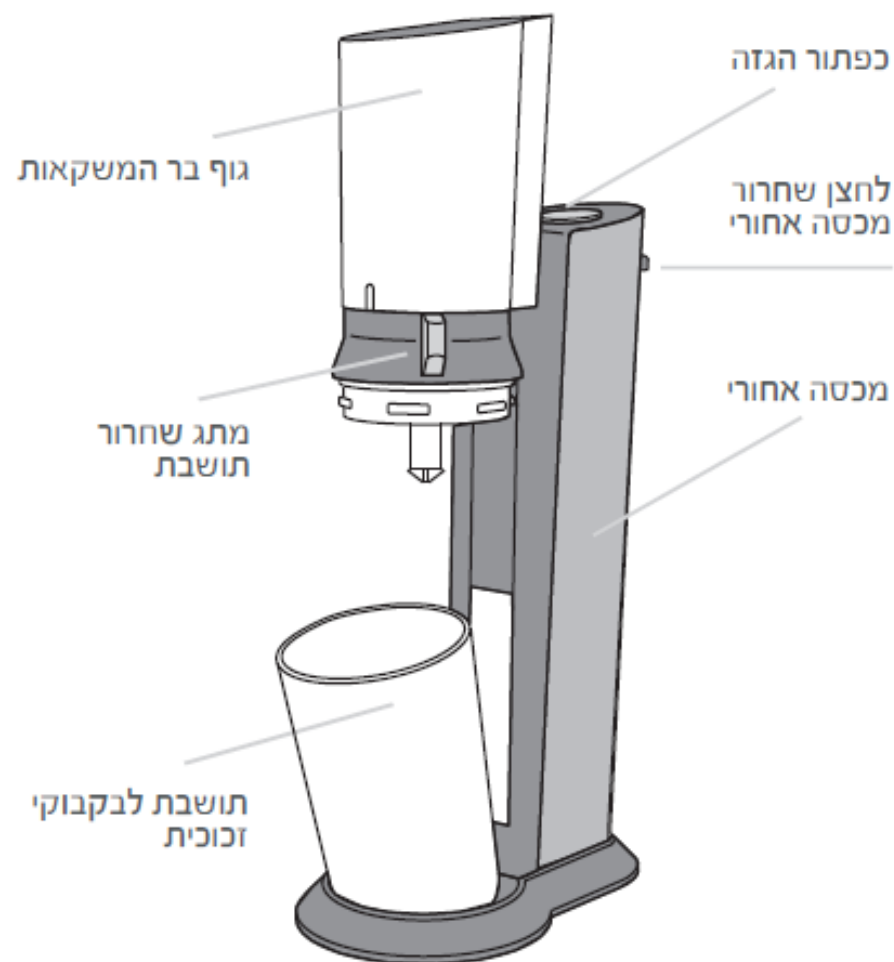
מה בתוך האריזה



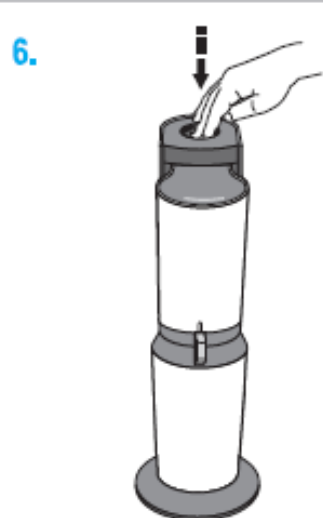
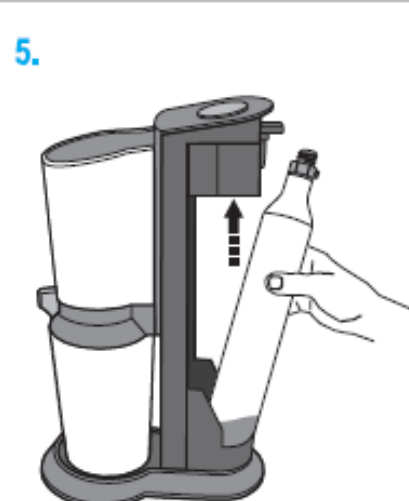
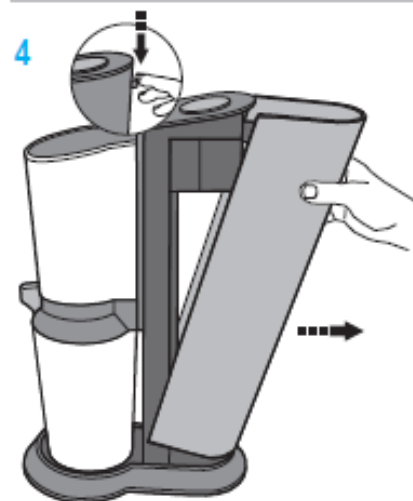
המארז כולל בר משקאות סודהסטרים CRYSTAL, מיכל הגזה 60 ליטר ובקבוק הגזה זכוכית עם פקק השומר על ההגזה.

1 כולל מיכל הגזה 60 ליטר (כולל רישיון). כאשר מתרוקן ניתן להחליף את מיכל ההגזה הריק במיכל הגזה מלא תמורת עלות הגז בלבד במוקד שירות ומכירה *9880 או ברשתות השיווק הנבחרות. מיכל הגזה 60 ליטר מכין עד 60 ליטרים של מים מוגדים, תלוי ברמת ההגזה ובבר המשקאות בו הינך משתמש.

2 ניתן להדיח את בקבוק ההגזה זכוכית במדיח הכלים.



הרכבה ראשונית של בר המשקאות



1. החליקו את מתג שחרור התושבת לכיוון ימין כדי לשחרר נעילה (גוף בר המשקאות יתרומם באופן אוטומטי) (איור 1).

2. הטו את תושבת הבקבוקים אליכם והוציאו את בקבוק הזכוכית (איור 2).

3. ישרו חזרה את תושבת הבקבוקים, הורידו את גוף בר המשקאות כלפי מטה והחליקו את מתג השחרור שמאלה למצב נעול (איור 3).

הכנסת מיכל ההגזה:

4. לחצו על לחצן שחרור המכסה האחורי והסירו את המכסה האחורי (איור 4).

5. הסירו ממיכל ההגזה את מדבקת האיטום ואת פקק הפלסטיק. הבריגו את המיכל אל תוך בר המשקאות, וסגרו את המכסה האחורי (איור 5).

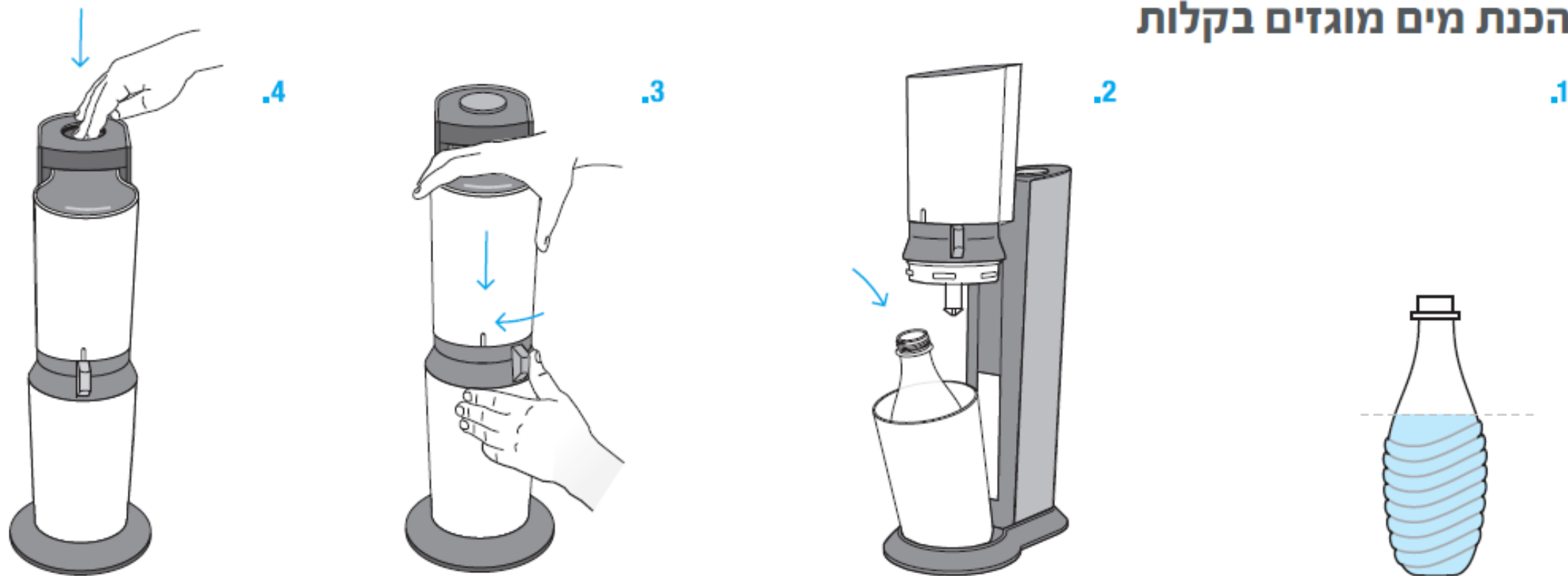
החלפת מיכל ההגזה:

1. לחצו על לחצן שחרור המכסה האחורי והסירו את המכסה (איור 4).

2. שחררו את ההברגה של המיכל הריק.

3. הסירו ממיכל ההגזה החדש את מדבקת האיטום ואת פקק הפלסטיק. הבריגו ביסודיות את המיכל החדש אל תוך בר המשקאות, וסגרו את המכסה האחורי (איור 5).

הכנת מים מוגזים בקלות



להגזה מיטבית, הקפידו להשתמש במים קרים.

1. מלאו את בקבוק הזכוכית במים קרים עד לקו המסומן על הבקבוק.
2. החליקו את מתג שחרור התושבת לימין כדי לשחרר נעילה (גוף בר המשקאות יתרומם באופן אוטומטי) (איור 1).
3. הטו את תושבת הבקבוקים אליכם והכניסו את בקבוק הזכוכית לתושבת (איור 2).

4. החזירו את התושבת למצב אנכי, הורידו את גוף בר המשקאות, החליקו את מתג שחרור התושבת לשמאל למצב נעילה (איור 3).
5. לחצו לחיצות קצרות על כפתור ההגזה עד שיישמע צפצוף (יש לשחרר את הלחצן בין הלחיצות) (איור 4). שלושה צפצופים מחווים על עוצמת הגזה תקינה; לחיצות נוספות יגבירו את עוצמת ההגזה. אין להמשיך ללחוץ לאחר חמישה צפצופים.

טיפים ופתרון בעיות

- הקפידו לבצע הגזה רק במים קרים.
- אין לבצע הגזה בכל נוזל אחר שאינו מים.

1. אם בר המשקאות לא מבצע הגזה:

- ודאו כי אתם לוחצים את כפתור ההגזה עד הסוף, בלחיצות קצרות.
- אם מיכל ההגזה ריק, יש להחליפו בחדש.
- בדקו כי מילאתם את בקבוק הזכוכית עד לפס המסומן עליו.

2. אם, בשעת התקנה של מיכל חדש, משתחרר גז לאחר הברגת המיכל לבר המשקאות:

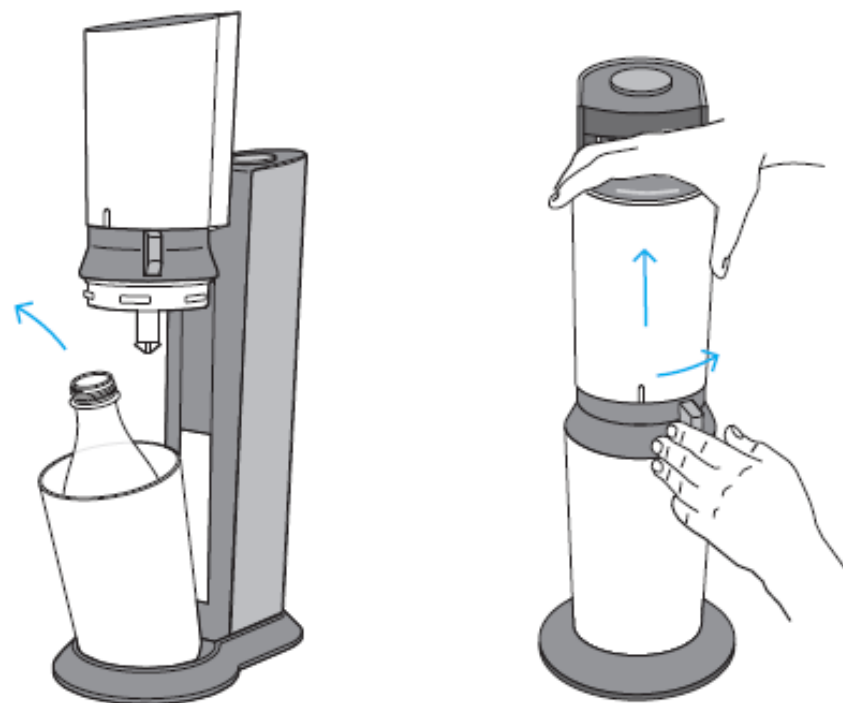
- הבריגו את המיכל חזק יותר. אם זה לא עוזר, הסירו את המיכל והבריגו אותו מחדש כפי שמתואר בפסקה "החלפת מיכל הגזה".

3. אם המים גולשים מבקבוק הזכוכית במהלך ההגזה:

- בדקו אם מילאתם את הבקבוק יתר על המידה.
- בדקו את פס הסימון ואם יש צורך, רוקנו מים עודפים.
- האם אתם לוחצים לחיצות ארוכות מדי על כפתור ההגזה? יש ללחוץ לחיצות קצרות בלבד.

לשאלות נוספות, פנו למוקד שירות הלקוחות ב- 9880* או צרו קשר
עמנו באתר www.sodastream.co.il

הכנת מים מוגזים בקלות



6. החליקו את מתג שחרור התושבת לימין עד שגוף בר המשקאות יחל להתרומם (איור 5). תוך כדי הזזת המתג, יישמע הקול של הגז העודף המשתחרר מבר המשקאות
7. הטו את תושבת הבקבוקים אליכם ושלפו את בקבוק הזכוכית. לרוויה!

הוראות בטיחות ואחזקה

מיכלי הגזה

- יש להשתמש אך ורק במיכלי הגזה מסוג סודהקלאב / סודהסטרים שבמכשירכם.
- אין לנסות לתקן או לחבל במיכל.
- יש לאחסן את מיכלי ההגזה במקום קריר.
- אין לשנע את הבר המשקאות כאשר מיכל ההגזה מותקן בו.
- אם לא סופק מיכל הגזה עם בר המשקאות, יש לרכוש מיכל מתאים מסוג סודהסטרים / סודה קלאב אצל מפיץ מורשה.
- ניתן להשיג רשימה של מפיצים מורשים באתר סודהסטרים www.sodastream.co.il או במוקד שירות הלקוחות ב-9880*.

חשוב!

יש לאחסן את מיכלי ההגזה במקום קריר. חשיפה לחום תגרום לעליית לחץ בתוך המיכל. מטעמי בטיחות, אם מידת הלחץ במיכל תעלה על הגובה הרצוי, המיכל ישחרר את הגז. במקרה זה, אין לגעת במיכל, יש לאפשר לכלל הגז להשתחרר. במקרים אלה, השחרור המהיר של הגז גורם למיכל להתקרר מאוד. אין לגעת במיכל עד שהתחמם לטמפרטורת החדר.

בקבוקי הגזה

אין להשתמש בבקבוק הזכוכית באם יש בו סדק, שבר או כל נזק אחר. יש להשליכו מיד ולהחליפו בחדש.

טיפול בבר המשקאות

כדי לנקות את בר המשקאות, נגבו אותו בעזרת מטלית לחה ורכה. אין לשטוף את בר המשקאות במדיח כלים. אין למקם או לאחסן את בר המשקאות בקרבה למקורות חום.

בקבוק הגזה זכוכית

בקבוקי זכוכית נוספים ניתנים לרכישה במוקד שירות הלקוחות ב-9880*. אין להשתמש בבקבוק שאינו בקבוק מקורי של סודה קלאב / סודהסטרים ואשר מתאים לבר משקאות מדגם קריסטל/פינגווין.

אין לחשוף את בקבוק הזכוכית לתנודות חריפות בטמפרטורה (לדוגמא, אין למלא בקבוק קר במים רותחים) ואין לאחסן את הבקבוק במקפיא (פעולות אלה עלולות לגרום לסדקים בבקבוק).

בקבוק הגזה זכוכית ניתן לשטיפה במדיח הכלים.

מומלץ לאחסן את בקבוקי הגזה זכוכית כשהם מלאי מים ובמקרר, במצב מוכן להגזה.

ישנם מקרים נדירים בהם הבקבוק נסדק או נשבר במהלך ההגזה (חלקיקי הזכוכית יישמרו בתוך תושבת הבקבוקים). בהתרחשות מקרה זה, נא מלאו אחר ההוראות הבאות:

1. הסירו את מיכל ההגזה מחלקו האחורי של בר המשקאות.
 2. הפכו את בר המשקאות ורוקנו את שברי הזכוכית אל תוך פח אשפה. שטפו את תושבת הבקבוקים ואת חלקו התחתון של גוף בר המשקאות תחת מים זורמים כדי לשטוף חלקיקי זכוכית שנותרו.
 3. הניחו לתושבת הבקבוקים ולבר המשקאות להתייבש.
 4. נגבו בזהירות את התושבת ואת בר המשקאות עם מטלית יבשה חד-פעמית.
 5. כדי לשטוף את המנגנון הפנימי של בר המשקאות, יש לבצע הגזה של שני בקבוקים מים, לשפוך את המשקה, ולנקות היטב את הבקבוקים לפני שימוש חוזר בבר המשקאות.
- אם אתם סבורים כי נותרו חלקיקי זכוכית בבר המשקאות, צרו קשר עם מוקד שירות הלקוחות ב-9880*.

אחריות

חברת סודהסטרים עושה מאמצים גדולים כדי להבטיח שבר משקאות קריסטל סופק לכם במצב תקין לחלוטין.

אולם, אם אירעה תקלה במהלך 12 החודשים שלאחר תאריך הרכישה (יש לשמור את החשבונית) בעקבות תקלה בייצור או פגם בחומרי הגלם, אנו נתקן או נחליף (עפ"י שיקול דעתנו) את בר המשקאות או חלקים ממנו ללא עלות. על אף האמור, במידה וסודהסטרים תוכיח כי מקור הקלקול בנזק מכוון, תהא סודהסטרים פטורה מהחויב האמור.

במידה ולא נוכל לתקן את הקלקול שהתגלה בבר המשקאות ולהשיב את בר המשקאות למצבו טרם הקלקול ו/או להחליף, במידה ויידרש, את בר המשקאות או כל חלק ממנו בחלקים חדשים ומקוריים, נספק לך בר משקאות חדש זהה או מסוג ואיכות דומים ושוי ערך או נשיב לך את התמורה ששילמת בעד בר המשקאות, לפי בחירתנו.

סודהסטרים מתחייבת לתקן את בר המשקאות תוך 7 ימים ממועד קריאת הצרכן או תוך 10 ימים ממועד מסירת הבר בתחנת השירות. בהעדר תחנת שירות במרחק של עד 15 ק"מ מהחנות בה בוצעה הרכישה, הינך רשאי להביא את בר המשקאות לתיקון בחנות בה נרכש הבר ואנו מתחייבים לתקן את הבר בתוך 14 ימים ממועד המסירה. לאחר ביצוע התיקון סודהסטרים תמסור לך אישור בכתב ובו פירוט מהות התיקון ומהות החלקים שהוחלפו.

בתקופת האחריות ולדרישת הצרכן סודהסטרים תספק חלקי חילוף לתיקון בר המשקאות.

סודהסטרים תהא רשאית לדרוש תשלום בעד בתיקון, הובלתו או החלפתו במידה וסודהסטרים תוכיח טרם התיקון כי הקלקול בבר המשקאות נגרם כתוצאה מאחת הסיבות שלהלן:

- כוח עליון שהתרחש לאחר מסירת בר המשקאות לצרכן;
- זדון או רשלנות של הצרכן לרבות שימוש בבר המשקאות בניגוד להוראות ההפעלה;
- תיקון שנעשה בבר המשקאות על ידי מי שלא הוסמך לכך על ידי סודהסטרים, בנסיבות שאינן נובעות מהפרת חיובי סודהסטרים על פי החוק.

מידע נוסף

בקבוקי הגזה זכוכית CY8001

לבר המשקאות שלכם הותאם בקבוק זכוכית מסוג CY8001. לא ניתן להבטיח כי בר המשקאות יפעל בצורה תקינה או יעילה עם כל בקבוק אחר, לפיכך יש להשתמש אך ורק בבקבוק CY8001 מקורי.

מיכל הגזה סודה קלאב / סודהסטרים

כמוסבר בהוראות ההפעלה, בר המשקאות שלכם פועל בעזרת מיכל הגזה תואם של סודה קלאב או סודהסטרים. לא ניתן להבטיח כי בר המשקאות יפעל בצורה תקינה או יעילה אם יותקנו בו מיכלים אחרים, ולפיכך יש להשתמש אך ורק במיכלי גז מתאימים של סודה קלאב או סודהסטרים, אשר מולאו בתחנה מורשית וניתנים לרכישה במוקד שירות הלקוחות 9880* או ברשתות השיווק הנבחרות.

מיכלי ההגזה של סודהסטרים/סודה קלאב אינם ניתנים למכירה. הם הרכוש של סודה קלאב (CO2) בע"מ או השותפות שלה, כמצוין על גבי המיכל ותעודת המשתמש המלווה אותו מיכל ההגזה מועבר לכם, בכפוף לתנאי התעודה, אך ורק לשימוש הבלעדי של הגזת מים בבר משקאות מתאים מבית סודה קלאב או סודהסטרים.

נתונים טכניים

לחץ עבודה מרבי 10 Bar / 145 psi

טמפרטורת הפעלה מרבית מותרת: 40 C°/104 F°.

תכולת הבקבוק בקו המילוי תהיה בטווח שבין 400 מ"ל ל-1.0 ליטר (משתנה לפי סוג בר המשקאות, עשוי להיות שונה מהמוצג באיורים).

כל המוצרים של סודה קלאב וסודהסטרים עוברים תהליכי פיתוח ולפיכך ייתכנו שינויים במפרט ללא הודעה מראש.

סודה קלאב וסודהסטרים הינם סימני מסחר רשומים של חברת סודה קלאב וחברות הבת שלה.

sodastream®
water made exciting

011650540-07/17



www.instagram.com/sodastreamil/



www.facebook.com/SodaStreamIL/

סודהסטרים ישראל בע"מ
גלבוע, ת.ד. 280,
קריית שדה התעופה
נמל תעופה בן גוריון 70100
מוקד שירות הלקוחות *9880
www.sodastream.co.il